

Accessoires de raccordement

1 Robinet de compteur JPC*

ENTRÉE	SORTIE	MANŒUVRE	RÉF.
mâle 6/20	femelle 6/20	manette jaune, vis de condamnation	22054220
mâle 6/20	femelle 6/20	tête carrée, vis de condamnation	02051220

2 Raccord de sortie de compteur

A RACCORD DROIT STANDARD			RACCORD DROIT AVEC OREILLE DE FIXATION		
ENTRÉE	SORTIE	RÉF.	ENTRÉE	SORTIE	RÉF.
écrou 6/20	CU 22	0230940	écrou 6/20	CU 22	0230961
écrou 6/20	CU 28	0230941			

B RACCORD COUDÉ À 90° STANDARD			RACCORD COUDÉ À 90° AVEC OREILLE DE FIXATION		
ENTRÉE	SORTIE	RÉF.	ENTRÉE	SORTIE	RÉF.
écrou 6/20	CU 22	0231504	écrou 6/20	CU 22	0231523
écrou 6/20	CU 28	0231540	écrou 6/20	CU 28	0231524

C RACCORD JPC PLT TRACPIPE®

ENTRÉE	SORTIE	RÉF.
femelle 6/20	Tracpipe DN 20	3322020
femelle 6/20	Tracpipe DN 25	3322520

3 Compteur G4

ENTRÉE	DÉBIT	RÉF.
6/20	6m³/h	052001

4 Bouchon de robinet de compteur

BOUCHON MÂLE	FILETAGE	RÉF.
6 pans	mâle 6/20	0034301
Tête carrée	mâle 6/20	0034001

5 Robinet de pied de conduite montante Basse Pression

CALIBRE	ENTRÉE/SORTIE	TÊTE CARRÉE	MANETTE JAUNE
25	mâle G 1"1/4	02011025	22013025
32	mâle G 1"1/2	02011032	22013032
50	mâle G 2"1/4	02011050	22013050

6 Raccord droit JPG** à braser sur cuivre

CALIBRE	ENTRÉE	SORTIE	RÉF.
25	écrou G 1"1/4	CU 28	0290415
32	écrou G 1"1/2	CU 35	0290464
50	écrou G 2"1/4	CU 54	0290466

*Joint Plat Compteur
** Joint Plat Gaz

Nos conduites montantes font l'objet d'une étude approfondie et individualisée selon la configuration de l'installation gaz à réaliser. Pour une PRÉ-ÉTUDE et un DEVIS, merci de télécharger et d'envoyer le document ci-dessous complété et ACCOMPAGNÉ DES PLANS, par fax au 02 35 86 12 31 ou par mail : contact@banides-debeaurain.fr
Notre service client prendra contact rapidement avec vous.

FLASHEZ LE QR CODE



Document également disponible sur www.banides.fr

DÉFINIR VOTRE CONDUITE MONTANTE

Nos conduites montantes font l'objet d'une étude approfondie et individualisée selon la configuration de l'installation gaz à réaliser. Pour une PRÉ-ÉTUDE et un DEVIS, merci de télécharger et d'envoyer le document ci-dessous complété par fax au 02 35 86 12 31 ou par mail : contact@banides-debeaurain.fr ACCOMPAGNÉ DE VOS PLANS. Notre service client prendra contact avec vous dans les meilleurs délais.

INFORMATIONS NÉCESSAIRES À LA DÉFINITION DE VOTRE CONDUITE MONTANTE

1. Pression d'alimentation : _____

2. Nombre d'étages de l'immeuble à desservir : _____

3. Nombre d'abonnés/compteurs par étage :

FDC : Etage 1 : _____ Etage 2 : _____ Etage 3 : _____ Etage 4 : _____ Etage 5 : _____ Etage 6 : _____ Etage 7 : _____ Etage 8 : _____

4. Surface moyenne des logements : _____ m²

5. Arrivée de la conduite principale : par le toit-terrasse par le plafond du rez de chaussée

6. Publication des schémas depuis le coffret GDFP jusqu'à la conduite montante :

7. Longueur de la conduite d'immeuble horizontale alimentant les conduites montantes : _____

8. Nombre de conduites montantes alimentées par la conduite d'immeuble : _____

9. Hauteur des étages de plancher à blocher : _____

10. Hauteur des étages de rez de chaussée : _____

11. Vos besoins en équipement de la conduite montante :

robinet de compteur : oui non

bouchon de robinet de compteur : oui non

raccord de sortie de compteur droit : oui non

raccord de sortie de compteur coudé : oui non

robinet de pied de conduite : oui non

raccord acier : oui non

raccord cuivre : oui non

manchon cuivre/cuivre : oui non

le cuivre/cuivre : oui non

manchette acier cuivre : oui non

collier de prise à la terre : oui non

Distributeur habituel (obligatoire pour le devis) : _____

Chantier concret : _____

VOS COORDONNÉES

Société : _____

Nom : _____ Prénoms : _____

Fonction : _____

Adresse société : _____

Téléphone : _____

E-mail : _____

Fax : _____

Signature : _____

Cache et signature : _____



Pour le raccordement après compteur au Gaz des appareils de chauffage, d'eau chaude sanitaire et de cuisson, utilisez le tuyau acier inox onduleux PLT Tracpipe® (tuyau semi-rigide, pliable et cintrable manuellement). Demandez la documentation Tracpipe et le catalogue général BANIDES

BANIDES
& DEBEAURAIN

Route d'Eu • CS 40043
76470 - Le Tréport - FRANCE
TÉL. : +33 (0)2 35 86 05 00 • FAX. : +33 (0)2 35 86 12 31
contact@banides-debeaurain.fr

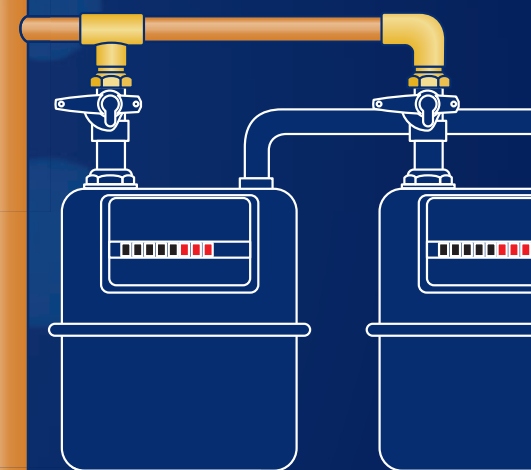
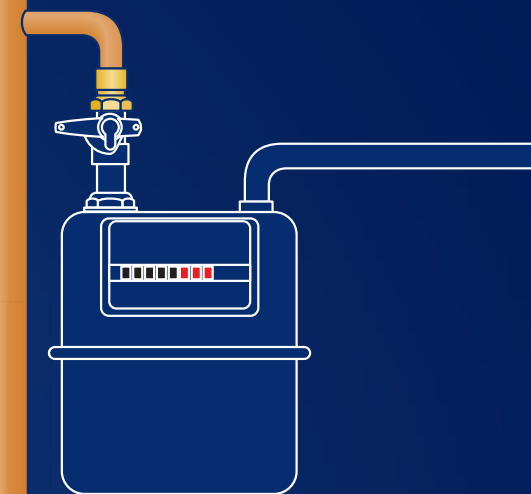


www.banides.fr

LES CONDUITES MONTANTES GAZ PRÉFABRIQUÉES



Sur-mesure !
Prêt-à-poser !

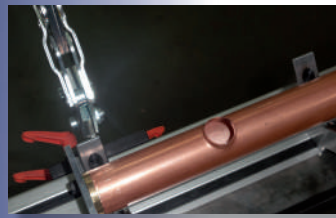


Réalisation : nord-image.com - Document non contractuel. 06/16

Banides vous simplifie l'installation gaz

BANIDES
& DEBEAURAIN

Banides et Debeaurain, acteur incontournable sur le secteur gazier depuis plus de 80 ans, met son expertise au service de toute la filière en proposant des conduites montantes Gaz sur mesure, de fabrication française et dans un délai réduit.



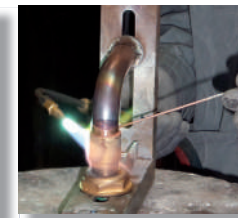
Perçage / extrusion



Coupe



Cintrage



Brasage des raccords



Brasage des piquages



Test d'étanchéité



QU'APPELLE-T-ON « CONDUITE MONTANTE » ?

La conduite montante est définie dans l'arrêté du 02 août 1977 modifié et dans le document technique unifié DTU 61.1 comme étant une tuyauterie verticale pour la plus grande partie, raccordée à la conduite d'immeuble et alimentant les différents niveaux de cet immeuble.

Les conduites montantes Gaz sont le plus souvent en cuivre et distribuent le Gaz à tous les étages d'un immeuble collectif. Ces éléments d'étage en cuivre de 2m80 de hauteur sont raccordés directement aux compteurs G4 d'abonnés compatibles avec une consommation Gaz résidentielle (6m³/h).

Les bâtiments neufs alimentés en Gaz Naturel (ou Propane réseau) peuvent être équipés de ces conduites en cuivre qui doivent être préfabriquées par un professionnel conformément aux exigences de l'ATG B600 et autorisées d'emploi par GRDF.

AUCUN PIQUAGE NE PEUT ÊTRE RÉALISÉ SUR CHANTIER.

POURQUOI LES CONDUITES MONTANTES BANIDES ?

BANIDES est incontournable dans le métier du Gaz grâce à son expertise de la conception et de la fabrication de produits pour la distribution du gaz « après compteur » et « avant compteur » (GRDF, Régies).

BANIDES possède un laboratoire certifié NF et maîtrise les contraintes de la marque ATG (Association Française du Gaz).

BANIDES, qui possède historiquement le savoir faire en matière de conduite montante, s'est professionnalisé et industrialisé pour être plus réactif, notamment en terme de délai.

De la définition à la livraison, BANIDES vous propose un produit clé en main sur mesure ainsi que tous les accessoires indispensables (robinets, raccords, tuyau acier inox onduleux PLT Tracpipe®...).

La réalisation de votre conduite montante sur mesure en 4 étapes :

- 1 Définition de votre besoin avec notre service client : plan, fiche de définition de l'élément d'étage et besoin en accessoires à fournir.
- 2 Réalisation de l'offre et du devis.
- 3 Fabrication, identification, certification, emballage individuel caisse bois (selon ATG B 600).
- 4 Livraison : 10 jours ouvrés maximum, possible sur chantier.

ÉLÉMENT D'ÉTAGE
1 à 5 piquages pour 1 à 5 compteurs
Cal 25 (Cu 28) - Cal 32 (Cu 35) - Cal 50 (Cu 54)

Avec bouchon haut si arrivée du Gaz par le bas

ÉLÉMENT D'ÉTAGE
5 piquages pour 6 à 10 compteurs
Cal 25 (Cu 28) - Cal 32 (Cu 35) - Cal 50 (Cu 54)

Chaque élément d'étage portera de façon indélébile le sigle du constructeur, le diamètre extérieur du tube cuivre, et un numéro indélébile permettant d'assurer la traçabilité.



BANIDES LIVRE AVEC CHAQUE CONDUITE UN CERTIFICAT DE CONFORMITÉ À LA NORME ATG B 600

Avec bouchon bas et té si arrivée du Gaz par le haut (plafond du rez de chaussée)

AUTORISÉ D'EMPLOI PAR GRDF

Dimension standard d'un élément d'étage non bouchonné 2800 mm. (autres dimensions disponibles sur étude)



ATG B 600 ?

GRDF impose que la fabrication des éléments d'étage de conduites montantes soit réalisée uniquement dans un atelier fixe de préfabrication (par opposition aux ouvrages réalisés sur chantier) préalablement autorisé d'emploi et conforme aux spécifications de l'ATG B 600.

Ces spécifications techniques sont rendues d'application obligatoire par l'arrêté du 15 juillet 1980 modifié et ont pour objet de définir les dispositions auxquelles doivent répondre les éléments préfabriqués (dont, entre autres, les éléments de conduite montante), c'est-à-dire les éléments assemblés de manière permanente, réalisés dans un atelier fixe de préfabrication, à l'exclusion des ateliers de chantier.

Elle fixe les obligations des fabricants en matière de fabrication et de contrôle.

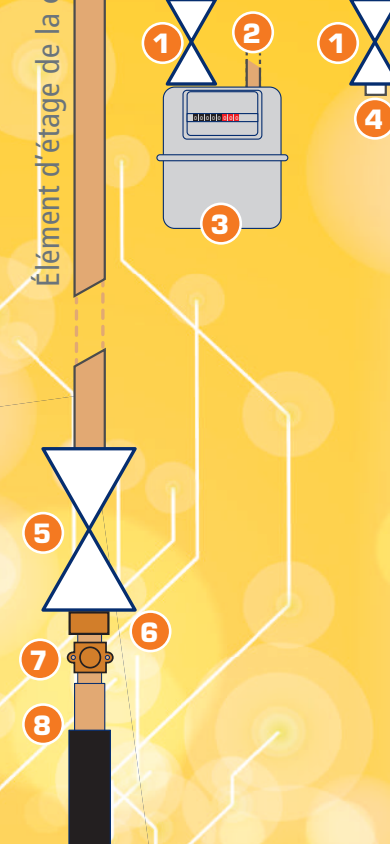
Les conduites montantes BANIDES répondent aux exigences la marque ATG B 600 qui précise (entre autres) les points suivants :

- 1 Un élément d'étage peut comporter jusqu'à 5 piquages.
- 2 Les piquages sont situés du même côté et leur axe doit être positionné dans un même plan.
- 3 Les différents procédés d'assemblage permettent l'installation de 1 à 10 compteurs par élément d'étage selon que le ou les piquages sont associés à des coudes simples à 90° ou à des nourrices.
- 4 Le diamètre de la conduite montante est dépendant de la distance entre le coffret de branchement et la CM, du nombre d'étages, du nombre de piquages et de compteurs et du niveau de confort demandé (1, 2 ou 3 usages : chauffage, eau chaude sanitaire, cuisson...). Les calibres usuellement employés et autorisés par GRDF sont cal 25 (Cu 28), Cal 32 (Cu 35), Cal 50 (Cu 54).
- 5 Le personnel BANIDES réalisant les assemblages est titulaire d'une attestation d'aptitude professionnelle, spécifique au mode d'assemblage concerné.
- 6 L'étanchéité de chaque élément d'étage est testée en usine (en air sous eau à une pression de 6 bar).
- 7 Les éléments préfabriqués sont conditionnés et livrés en caisse bois avec leurs composants : manchons ou tés Cu/Cu, plaques de repères T202 (1 par piquage), plaques de consignes (1 par élément d'étage).



Accessoires de raccordement de l'installation gaz intérieure (livrés à part)

Élément d'étage de la conduite



- 1 **Robinet de compteur JPC**
+ Liaison entre le té de piquage et le compteur
+ Robinet condamnable en position fermée et déverrouillable uniquement par une personne habilitée
+ Corps avec 2 méplats permettant un bon maintien au serrage



- 2 **Raccord de sortie de compteur**
+ Raccordement du compteur à la tuyauterie cuivre ou PLT Tracpipe®



- 3 **Compteur G4**

+ Débit 6m³/h (chauffage, eau chaude sanitaire, cuisson...)
+ Filetage double mâle 6/20 JPC
+ Entraxe 110 mm



- 4 **Bouchon de robinet de compteur**

+ Obligatoire sur le robinet en attente d'installation du compteur



Les indispensables pour connecter votre conduite

- 5 **Robinet de pied de conduite montante BP**

+ Robinet 1/4 de tour : dispositif de coupure obligatoire en pied de conduite (DTU 61-1)
+ Corps avec 2 méplats permettant un bon maintien au serrage
+ Manette métallique ergonomique ou tête carrée



- 7 **Collier de mise à la terre**

+ Liaison équipotentielle : les canalisations métalliques de Gaz situées à l'intérieur (ou l'extérieur) des bâtiments et faisant partie intégrante de celui-ci doivent être connectées à la liaison équipotentielle principale et mises à la terre (section mini de 6 mm² ou section identique à celle de l'immeuble)



POUR CONDUITE MONTANTE CUIVRE			POUR CONDUITE MONTANTE ACIER		
CALIBRE	Ø EXT. CU	RÉF.	CALIBRE	Ø EXT. CU	RÉF.
25	CU 28	0250228	25	AC 33,7	0250334
32	CU 35	0250235	32	AC 42,4	0250342
50	CU 54	0250254	50	AC 60,3	0250360

- 6 **Raccord droit JPG à brasier sur cuivre**

+ Raccordement d'un robinet Joint Plat Gaz de pied de conduite à une tuyauterie cuivre par une douille à brasier sur cuivre



- 8 **Manchette d'assemblage**

+ Liaison cuivre / acier
+ Manchette fabriquée en usine pour réaliser sur chantier la liaison cuivre / acier en pied de conduite montante



CALIBRE	ENTRÉE	SORTIE	RÉF.
25	CU 28	AC 33,7	0222003
32	CU 35	AC 42,4	0222005
50	CU 54	AC 60,3	0222016