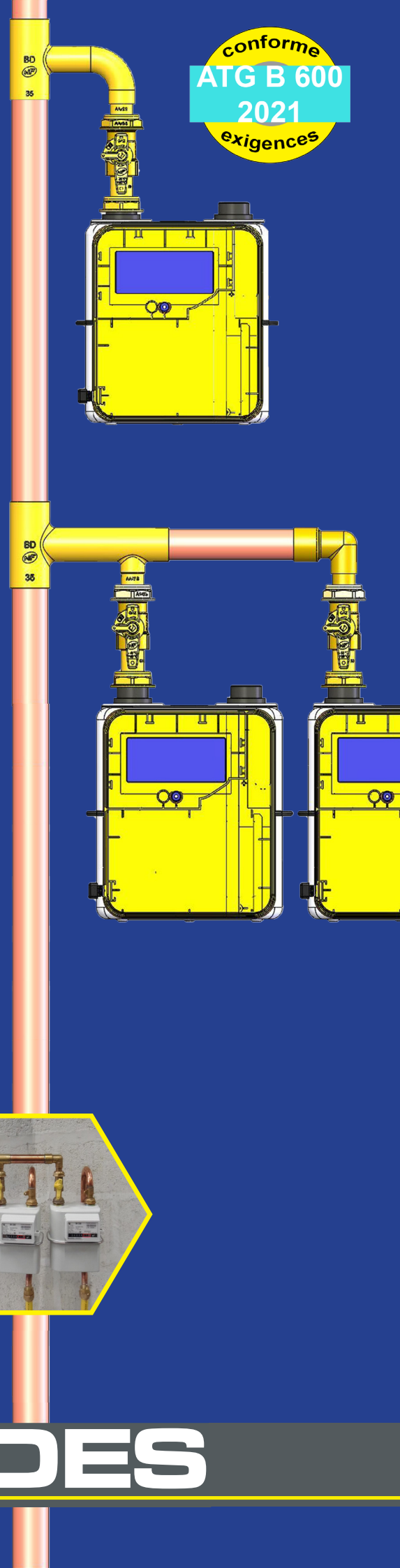


LES CONDUITES MONTANTES GAZ PRÉFABRIQUÉES

conforme
ATG B 600
2021
exigences



BANIDES

BANIDES, acteur incontournable sur le secteur gazier depuis plus de 90 ans, met son expertise au service de toute la filière en proposant des **conduites montantes Gaz sur mesure, de fabrication française.**

QU'APPELLE-T-ON « CONDUITE MONTANTE » ?

La conduite montante est une tuyauterie verticale pour la plus grande partie, raccordée à la conduite d'immeuble et qui alimente les différents niveaux de cet immeuble.

Les conduites montantes Gaz sont le plus souvent en cuivre d'une hauteur de 2 m 80, et sont raccordées directement aux compteurs G4 d'abonnés.

Les bâtiments neufs alimentés en Gaz Naturel (ou Propane réseau) sont équipés de ces conduites en cuivre, qui doivent être préfabriquées par un professionnel, conformément aux exigences de l'ATG B600 et autorisées d'emploi par GRDF.

POURQUOI LES CONDUITES MONTANTES BANIDES ?

BANIDES est incontournable dans le métier du Gaz grâce à son expertise de la conception et de la fabrication de produits pour la distribution du gaz « après compteur » et « avant compteur » (GRDF, Régies).

BANIDES possède un laboratoire certifié NF et maîtrise les contraintes de la marque ATG (Association Technique du Gaz).

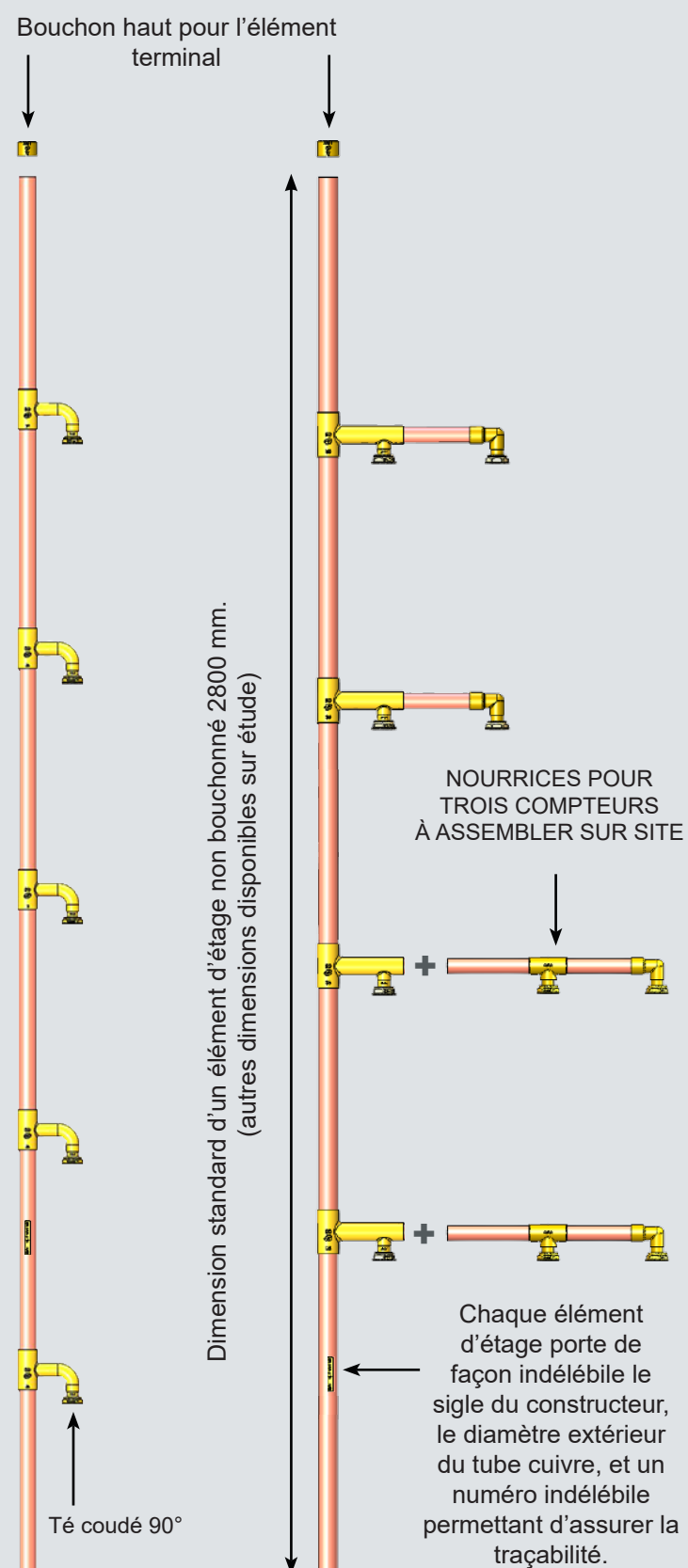
De la définition à la livraison, BANIDES vous propose un produit clé en main sur mesure ainsi que tous les accessoires indispensables (robinets, raccords, kit PLT BD CONNECT...).

La réalisation de votre conduite montante sur mesure en 4 étapes :

- Définition de votre besoin avec notre service client : plan, fiche de définition de l'élément d'étage et besoin en accessoires à fournir.
- Réalisation de l'offre et du devis.
- Fabrication, identification, certification, emballage individuel en caisse carton.
- Livraison possible sur chantier.

ÉLÉMENT D'ÉTAGE
1 à 5 piquages
pour 1 à 5 compteurs
Cal 25 (CU28)

ÉLÉMENT D'ÉTAGE
4 piquages
pour 6 à 12 compteurs
Cal 32 (CU35) - Cal 50 (CU54)



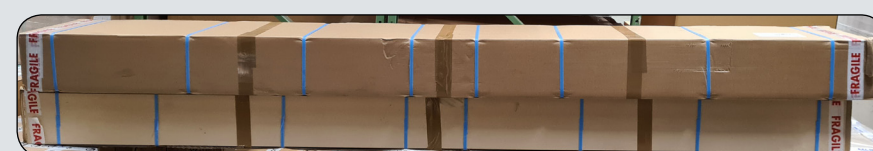
+ CHAQUE CONDUITE EST LIVRÉE AVEC UN CERTIFICAT DE CONFORMITÉ À LA NORME ATG B 600 2021.

+ SUR-MESURE PRÊT-À-POSER
+ AUTORISÉ D'EMPLOI PAR GRDF

Les conduites montantes BANIDES répondent aux exigences de la marque ATG B 600 qui précise (entre autres) les points suivants :



- ⚠ Chaque élément d'étage compte de 1 à 5 compteurs (CU28) ou de 1 à 12 compteurs (CU35 et CU54).
- ⚠ Les piquages sont situés du même côté et leur axe doit être positionné dans un même plan.
- ⚠ Les différents procédés d'assemblage permettent l'installation de 1 à 12 compteurs par élément d'étage selon que le ou les piquages sont associés à des coudes simples à 90° ou à des nourrices.
- ⚠ Le diamètre de la conduite montante est déterminé en fonction du débit demandé.
- ⚠ Les personnels réalisant les assemblages sont titulaires d'une attestation d'aptitude professionnelle, spécifique au mode d'assemblage concerné.
- ⚠ L'étanchéité de chaque élément d'étage est testée en usine (en air sous eau à une pression de 6 bar).
- ⚠ Les accessoires de raccordement sont livrés avec les éléments d'étage en carton.
- ⚠ Chaque élément portera un numéro indélébile permettant d'assurer la traçabilité.
- ⚠ Emballage carton-Nourrices brasées sauf dans la version 4 piquages pour les CM de 9 à 12 compteurs. Le brasage des 2ème et 3ème compteurs juxtaposés sera à réaliser par l'installateur sur chantier comme l'autorise l'ATG B 600 2021.



conditionnement des conduites montantes

conforme ATG B 600 2021 exigences
ATG B 600 ?

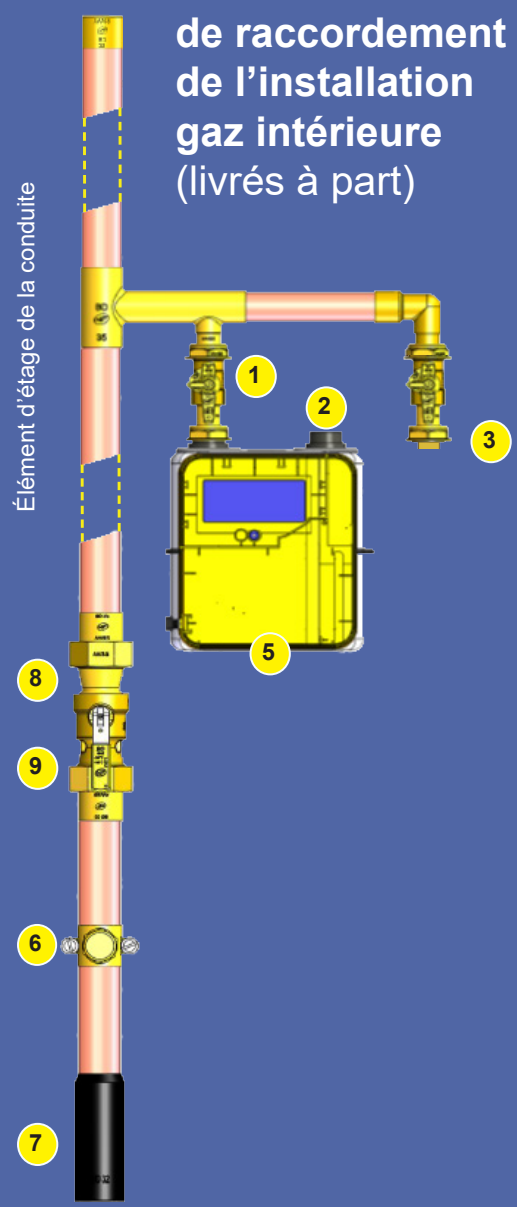
GRDF impose que la fabrication des éléments d'étage de conduites montantes soit réalisée uniquement dans un atelier fixe de préfabrication (par opposition aux ouvrages réalisés sur chantier) préalablement autorisé d'emploi et conforme aux spécifications de l'ATG B 600.

Ces spécifications techniques sont rendues d'application obligatoire par l'arrêté du 23 février 2018 modifié et ont pour objet de définir les dispositions auxquelles doivent répondre les éléments préfabriqués (dont, entre autres, les éléments de conduite montante), c'est-à-dire les éléments assemblés de manière permanente, réalisés dans un atelier fixe de préfabrication, à l'exclusion des ateliers de chantier.

Elle fixe les obligations des fabricants en matière de fabrication et de contrôle.

Accessoires de raccordement de l'installation gaz intérieure (livrés à part)

Élément d'étage de la conduite



8 Raccord droit JPG à braser sur cuivre
Raccordement du robinet

CALIBRE	ENTRÉE	SORTIE	RÉF.
20	écrou G 1"	CU28	0290461
32	écrou G 1"1/2	CU35	0290464
50	écrou G 2"1/4	CU54	0290466

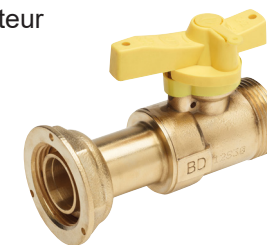
9 Robinet de pied de conduite montante BP
Robinet 1/4 de tour : dispositif de coupure obligatoire en pied de conduite (DTU 61.1)

CALIBRE	ENTRÉE / SORTIE	TÊTE CARRÉE	MANETTE JAUNE
20	mâle G 1"	/	22013020
32	mâle G 1"1/2	02011032	22013032
50	mâle G 2"1/4	02011050	22013050



1 Robinet de compteur JPC
Liaison entre le té de piquage et le compteur

ENTRÉE	SORTIE	MANOEUVRE	RÉF.
mâle JPC DN20 (6/20)	fémele JPC DN20 (6/20)	manette jaune, vis de condamnation	42054220
mâle JPC DN20 (6/20)	fémele JPC DN20 (6/20)	tête carrée, vis de condamnation	02051220



2 Raccord de sortie de compteur
Raccordement du compteur à la tuyauterie cuivre ou PLT BD CONNECT

A. RACCORD DROIT

ENTRÉE	SORTIE	OREILLE	RÉF.
écrou JPC DN20	CU22	sans	0230940
écrou JPC DN20	CU28	sans	0230941
écrou JPC DN20	CU22	avec	0230961

B. RACCORD COUDÉ 90°

ENTRÉE	SORTIE	OREILLE	RÉF.
écrou JPC DN20	CU22	sans	0231504
écrou JPC DN20	CU28	sans	0231540
écrou JPC DN20	CU22	avec	0231523
écrou JPC DN20	CU28	avec	0231524

C. RACCORD PLT BD CONNECT

ENTRÉE	SORTIE	RÉF.
écrou JPG G 3/4"	PLT BD CONNECT DN20	3412016

D. CROSSE PLT BD CONNECT

ENTRÉE	SORTIE	RÉF.
écrou JPC DN20	PLT BD CONNECT DN20	0243720
écrou JPC DN20	PLT BD CONNECT DN25	0243725
écrou JPG G 1/2"	PLT BD CONNECT DN15	0240616*

*crosse pour gazinière

3 Bouchon de robinet de compteur
Obligatoire sur le robinet en attente d'installation du compteur



ref. 0034001

4 Joint Plat Compteur (livré par sachet de 10)
Joint assurant l'étanchéité entre le robinet et le raccord à JPC

ref. 0232920

5 Compteur G4 (non fourni)



ref. 0520001

6 Collier de mise à la terre
Liaison équipotentielle des canalisations métalliques Gaz

POUR CONDUITE MONTANTE CUIVRE

CALIBRE	Ø EXTERIEUR CUIVRE	RÉF.
25	CU28	0250228
32	CU35	0250235
50	CU54	0250254

7 Manchette d'assemblage
Liaison cuivre / acier

CALIBRE	ENTRÉE	SORTIE	RÉF.
25	CU28	AC33,7	0222003
32	CU35	AC42,4	0222005
50	CU54	AC60,3	0222016



BD CONNECT
Le kit PLT par BANIDES

Pour alimenter vos logements en toute **SO UPLESSE**

+ RACCORD RAPIDE

+ GRANDES LONGUEURS DISPONIBLES (jusqu'à 300m)

+ ÉTANCHÉITÉ MÉTAL-MÉTAL

+ 2 BARS



BANIDES

ATG-PLT 018



DEFINISSONS VOTRE CONDUITE MONTANTE. ¹



INFORMATIONS NECESSAIRES A LA DEFINITION DE VOTRE CONDUITE MONTANTE ²

Chantier concerné :

Ville :

Architecture de la conduite montante

- Pression d'alimentation :
- Nombre de niveaux de l'immeuble à desservir :
- Nombre de compteurs par étage (tableau ci-contre) :

RDC :	Etage 3 :
Etage 1 :	Etage 4 :
Etage 2 :	Etage 5 :

- Arrivée de la conduite principale : Par le sous-sol Par le plafond du rez-de-chaussée
- Nombre de conduites montantes alimentées par la conduite d'immeuble : (une conduite montante par cage d'escalier)
- Hauteur des étages de plancher à plancher : (par défaut : 2800 mm soit la hauteur standard de nos conduites montantes)

- Dimensions de la gaine technique :

Profondeur : 270mm Autre : Largeur : 400mm 700mm 900mm Autre :

- Diamètre de la conduite montante : Ø28 Ø35 Ø54

Si le diamètre de la conduite reste à déterminer :

- Surface moyenne des logements.....m²
- Puissance totale des appareils à alimenter par la conduite montante..... (kW)
- Longueur de la conduite d'immeuble horizontale alimentant les conduites montantes..... (m)

Vos besoins en équipement de la conduite montante :

- Robinet de compteur
- Bouchon de robinet de compteur
- Robinet de pied de conduite
- Raccord de sortie de compteur droit
- Raccord de sortie de compteur coudé
- Raccord de sortie de compteur PLT BD CONNECT
- Raccord cuivre
- Raccord acier
- Manchon cuivre / cuivre
- Té cuivre / cuivre
- Manchette acier / cuivre
- Collier de mise à la terre
- Signalétique (plaques, caractères amovibles)

VOS COORDONNEES

Installateur :

Grossiste (Nom/Ville) :

Société :
Nom :
Prénom :
Fonction :
Adresse société :
Téléphone :
E-mail :

Fait à :

Le :

Cachet et signature :

NB :

¹ : Nos conduites montantes font l'objet d'une étude approfondie et individualisée selon la configuration de l'installation gaz à réaliser. Pour une PRE-ETUDE et un DEVIS, merci d'envoyer le document préalablement rempli ci-dessous ACCOMPAGNE DE VOS PLANS.

² : Sauf indication contraire de notre part, ou impossibilité technique, un chiffrage en version 4 piquages selon ATG B 600 2021 vous sera proposé.

Fiche à remplir et à renvoyer :
Par mail à contact@banides.fr

Nos conduites montantes font l'objet d'une étude approfondie et individualisée selon la configuration de l'installation gaz à réaliser. Pour une **PRÉ-ÉTUDE** et un **DEVIS**, merci de télécharger et d'envoyer le document ci-contre complété et **ACCOMPAGNÉ DES PLANS**, par mail : contact@banides.fr
Notre service client prendra contact rapidement avec vous.

FLASHEZ
LE QR CODE



Document également disponible sur www.banides.fr

Concepteur et fabricant de robinets, raccords, connexions et produits de sécurité pour les installations Gaz depuis 1928, Banides présente une des gammes les plus larges du marché, destinée aux applications allant des réseaux enterrés et hors-sol avant compteur aux installations domestiques, industrielles et commerciales après compteur approvisionnées en Gaz Naturel, Butane et Propane.



Route d'Eu • CS 40043
76470 Le Tréport • France
t : +33 (0)2 35 86 05 00
contact@banides.fr



www.banides.fr

